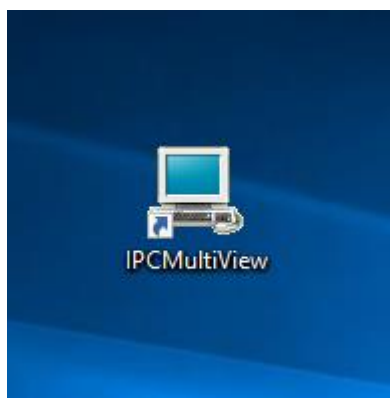


Návod na IPCMultiView

Návod k obsluze



Kontakt na dodavatele:

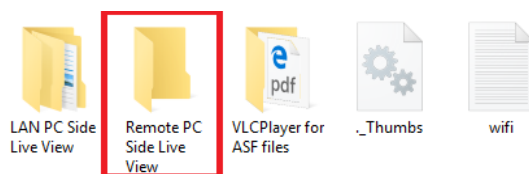
SHX Trading s.r.o.

Týmlova 8, Praha 4, 140 00

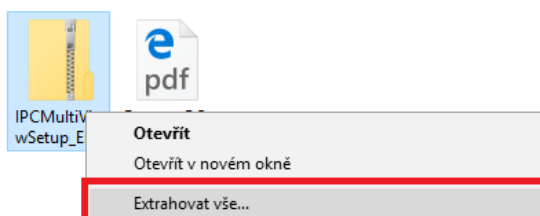
Tel: 244 472 125, email: info@spyobchod.cz

1. Instalace programu IPCMultiView

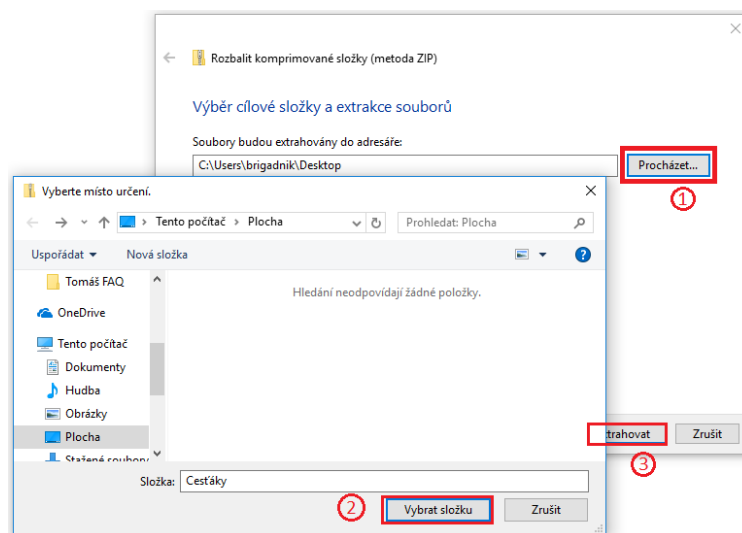
1. Vložte do PC instalační CD, které naleznete v balení vašeho zařízení.
2. Na CD vyberte a otevřete složku „**Remote PC Side Live View**“



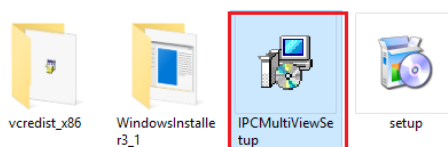
3. Ve složce se nachází dva soubory. „**Remote PC Side Live View.pdf**“, pod kterým se skrývá manuál v angličtině a zabalený soubor „**IPCMultiViewSetup_EN.zip**“. Ten nás momentálně bude zajímat.
4. Rozbalte zabalený soubor do počítače. To můžete provést například za pomoci programu WinRar, či 7Zip. Případně můžete soubor v novějších systémech Windows rozbalit pravým kliknutím na zabalenou složku a následně kliknutím na „**Extrahovat vše**“



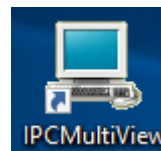
5. Nyní budete vyzváni k vybrání cílové složky. Klikněte na tlačítko procházet a vyberte úložiště, kam chcete soubor extrahovat (např. Plocha).



6. Najděte složku pojmenovanou „**IPCMultiViewSetup_EN**“ a otevřete ji.
7. Uvnitř složky se nacházejí 4 položky



- Spustíte instalační aplikaci **IPCMultiViewSetup** a nainstalujete program. Instalace může trvat i několik minut.
- Nyní spustíte nainstalovaný software. Naleznete ho v PC pod jménem **IPCMultiView**.



2. Spuštění programu a přidání kamery

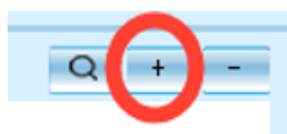
Pozn. Nejdříve je nutné aplikaci připojit k Wi-Fi. To můžete udělat pomocí mobilní aplikace Pro iCam. Návod na její používání naleznete na našich stránkách po kliknutí na odkaz [<prolink na návod appku>](#)

- Po spuštění budete vyzváni k přihlášení. Do položky login vyplíte „**admin**“ (bez uvozovek). Do položky heslo nic nevyplňujete a nechte kolonku prázdnou.

- Po spuštění klikněte na ikonu kamery nacházející se nahoře.

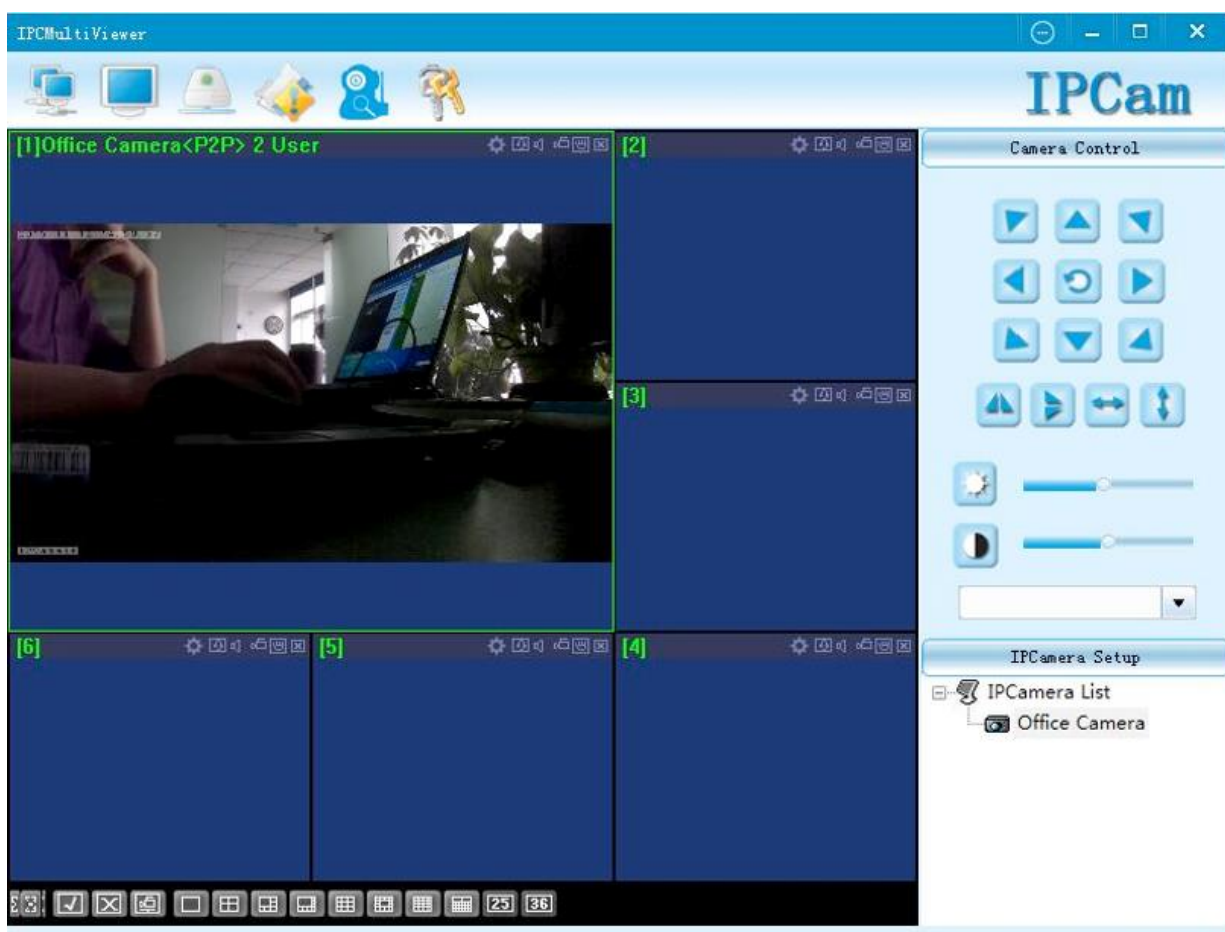
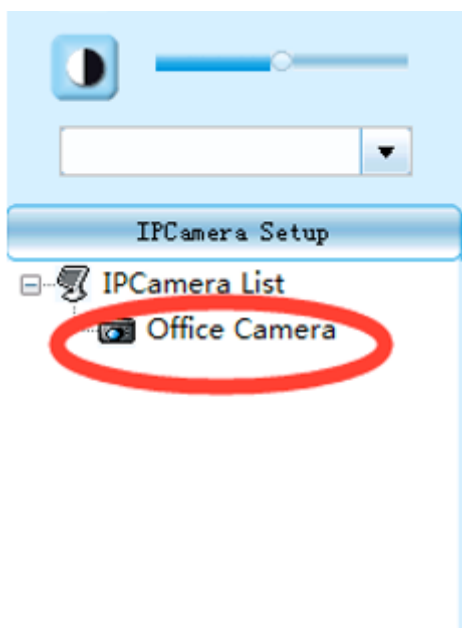


- Klikněte na ikonu „+“ nacházející se nalevo.



- Nyní je třeba vyplnit základní údaje ke kameře. Jméno můžete vybrat sami. UID naleznete napsané na zařízení. Heslo je v základu nastavené **8888**. Poté klikněte **OK**.

5. Kameru nyní máte uloženou. Obraz můžete vidět po dvou kliknutí na jméno kamery v nabídce vpravo.



3. Závěrečná ustanovení

Přístroj používejte v souladu s platnými právními předpisy. Dodavatel nenes žádnou odpovědnost za použití přístroje v rozporu s těmito předpisy.

Pokud v návodu naleznete nějaké nepřesnosti, budeme rádi, pokud nás budete informovat na našem emailu info@spyobchod.cz

Tento návod je majetkem společnosti SHX Trading s.r.o. Veškeré kopírování či jiné rozmnožování podléhá schválení touto společností.