

Black box s otočnou 180° WiFi kamerou

Návod k obsluze



Kontakt na dodavatele:

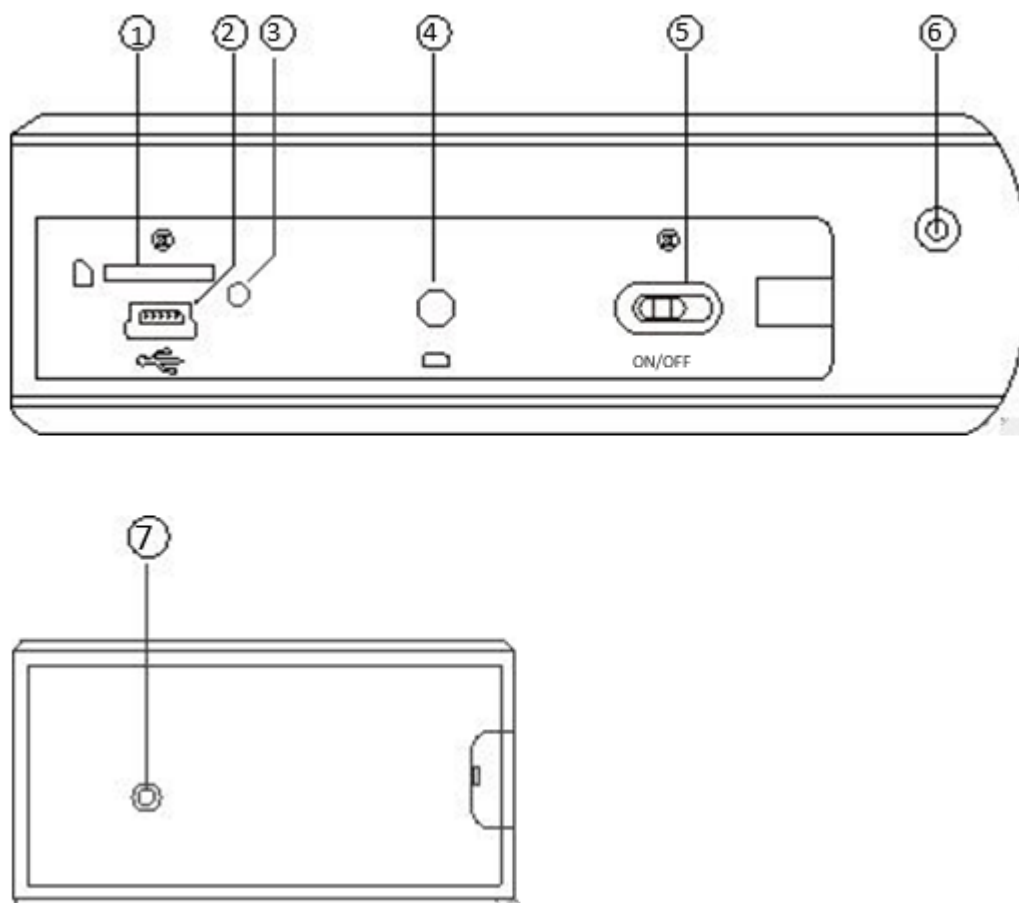
SHX Trading s.r.o.

Týmlova 8, Praha 4, 140 00

Tel: 244 472 125, email: info@spyobchod.cz

1. Zobrazení přístroje

1.1 Zobrazení a popis zařízení



1. Slot na Micro SD kartu
2. USB port
3. LED dioda
4. Tlačítko Reset
5. On/Off tlačítko
6. Kamera
7. LED dioda zobrazující Wi-Fi připojení

2. Rychlý start

- Připojte zařízení ke zdroji energie a přesuňte přepínač pod krytem z polohy OFF do polohy ON.
- Vyčkejte cca 2 minuty a poté se můžete ke kameře připojit pomocí aplikace Pro iCam. Návod k ní naleznete u zařízení na našich stránkách v příložených souborech.

3. Podrobný návod

3.1 Připojení ke kameře přes mobilní aplikaci

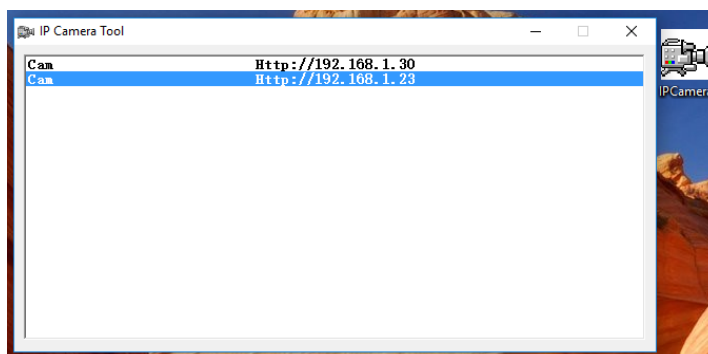
1. Zařízení připojte ke zdroji energie.
2. Přesuňte přepínač pod krytem z polohy OFF do polohy ON.
3. Vyčkejte cca 2 minuty, než se zařízení plně načte.
4. Dále pokračujte dle návodu k aplikaci Pro iCam, který naleznete na našich stránkách u zařízení v příložených souborech.
5. Díky otočné kameře, můžete pohybovat s kamerou po rozkliknutí obrazu. Pohybovat můžete pomocí táhnutí prstu z jedné strany na druhou.

3.2 Připojení ke kameře přes PC software

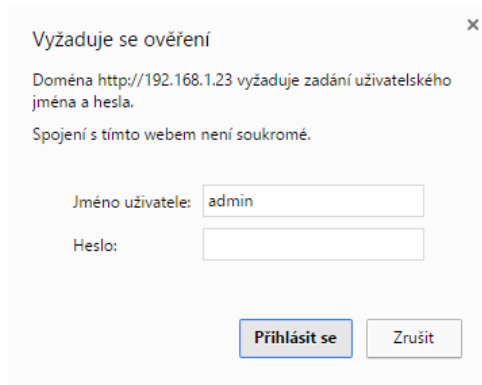
1. Vložte do PC příložené CD a najděte složku se jménem „**Remote PC Side Live View**“.
2. Rozbalte do svého PC soubor **IPCMultiViewSetup_EN.zip**
3. Nainstalujte a spusťte software
4. Více o instalaci a používání softwaru najdete v našem návodu na našich stránkách u vybraného zřízení

3.3 Připojení ke kameře pomocí IP adresy

1. Vložte do PC příložené CD a najděte složku se jménem „**LAN PC Side Live View**“.
2. Vyberte, zda používáte systém Windows, nebo Apple a rozbalte do svého PC soubor nacházející se ve složce.
3. Po rozbalení spusťte software **IPCamera.exe**.
4. Po několika vteřinách se Vám ukáže seznam IP kamer s vypsányými IP adresami.



5. Dvakrát klikněte na Vámi vybranou adresu
6. Adresa se otevře ve Vašem výchozím prohlížeči
7. Poté budete vyzváni k zadání uživatelského jména a hesla. Jako uživatelské jméno zadejte „**admin**“ (bez uvozovek). Do pole heslo nezadávejte nic a klikněte **Přihlásit se**.



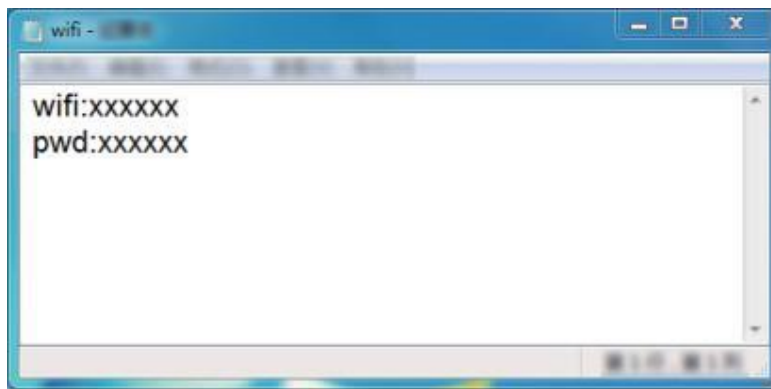
8. Nyní v nabídce postupujte podle obrázku. Dole vyberte jazyk, nainstalujte plug-in pro ovládání a spusťte sledování.



9. Pokud sledování obrazu nefunguje, zkuste spustit kameru v jiném prohlížeči, nebo klikněte na položku „**Non-IE Web Browsers**“

3.4 Připojení k Wi-Fi bez použití mobilní aplikace

1. Na zformátované micro SD kartě vytvořte textový soubor pojmenovaný „wifi“.
2. Do souboru vložte název a heslo k Wi-Fi ve formátu
wifi:xxxxx → (název Vaší Wi-Fi – pozor na velká a malá písmena!)
pwd:xxxxxx → (heslo k Vaší Wi-Fi – opět pozor na velká a malá písmena!)



3. Vložte micro SD kartu do kamery (POZOR: Kamera musí být vypnuta!)
4. Zapněte kameru a vyčkejte cca. minutu. Nyní by zařízení mělo být připojeno k Wi-Fi.

3.5 Nabíjení zařízení

1. Pro nabití zařízení zapojte napájecí adaptér do elektřiny a z druhé strany do zařízení
2. Červená indikační dioda značí, že se zařízení nabíjí.
3. Pokud červená dioda zhasne, znamená to, že zařízení je plně nabité.
4. K využívání zařízení není nutné mít nabitou baterii, zařízení samostatně funguje i bez baterie. Je však nutné mít zařízení připojené ke zdroji elektřiny.

Pozn: K nabíjení vždy využívejte originálně dodané příslušenství. V opačném případě se vystavujete nebezpečí poškození zařízení.

3.6 Přenos souborů do PC

1. Pokud v zařízení máte SD kartu, můžete na ni nahrávat soubory (viz. Návod o aplikaci Pro iCam) a následně přenést do PC.
2. Vyjměte SD kartu ze zařízení a pomocí adaptéru ji vložte do PC, či jiného zařízení, kde chcete soubory prohlížet.
3. Na SD kartě naleznete video soubory pojmenované ve tvaru rok-měsíc-den čas
4. S SD kartou můžete pracovat jako s jakýmkoliv jiným USB zařízením. Soubory můžete přehrávat, kopírovat, či mazat.

4. Specifikace

Rozlišení:	1920x1080
Snímky:	25fps
Rozměry:	120 mm x 67 mm x 32 mm
Baterie:	5000 mAh
Doba výdrže:	8-10 hodin
Doba nabíjení:	10-15 hodin

5. FAQ – často kladené dotazy:

„Do zařízení jsem vložil kompatibilní kartu, ale přesto se na ni záznam nenahrává“

Zkuste kartu zformátovat v PC.

„Zapomněl jsem heslo ke kaměře, co mám dělat?“

Zapněte zařízení a vyčkejte cca. 2 minuty. Poté stiskněte na cca 5 vteřin tlačítko reset.

„Nedaří se mi připojit k Wi-Fi síti“

Ověřte sílu signálu a sítě, například na Vašem telefonu.

„Na straně kamery svítí modré světlo, lze ho vypnout?“

Ano, v mobilní aplikaci klikněte na ikonu LED diody.



„Nedaří se mi připojit přes počítač“

Zkontrolujte, zda jste zařízení připojili k síti Wi-Fi za pomoci mobilní aplikace, nebo souboru přes micro SD kartu.

6. Závěrečná ustanovení

Budeme rádi, pokud věnujete pozornost i našim dalším produktům z kategorie [WiFi IP kamery](#).

Ovládání přístroje se může v závislosti na jednotlivých sériích drobně lišit.

Přístroj používejte v souladu s platnými právními předpisy. Dodavatel nenes žádnou odpovědnost za použití přístroje v rozporu s těmito předpisy.

Pokud v návodu naleznete nějaké nepřesnosti, budeme rádi, pokud nás budete informovat na našem emailu info@spyobchod.cz

Tento návod je majetkem společnosti SHX Trading s.r.o. Veškeré kopírování či jiné rozmnožování podléhá schválení touto společností.